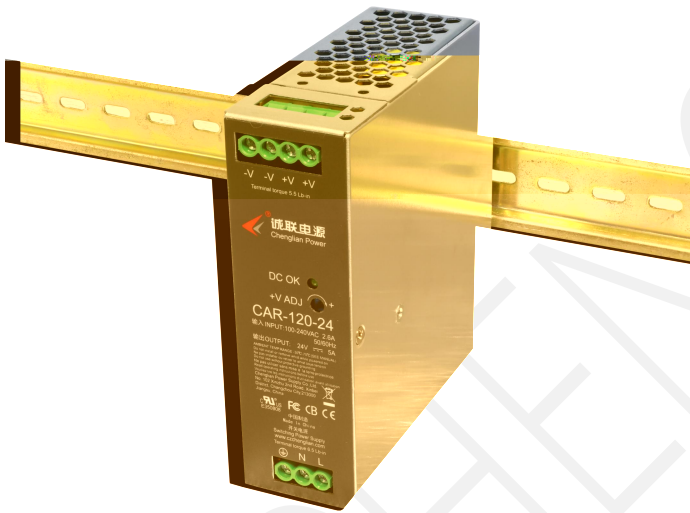


CHENGLIAN

 产品特性  
Product Features



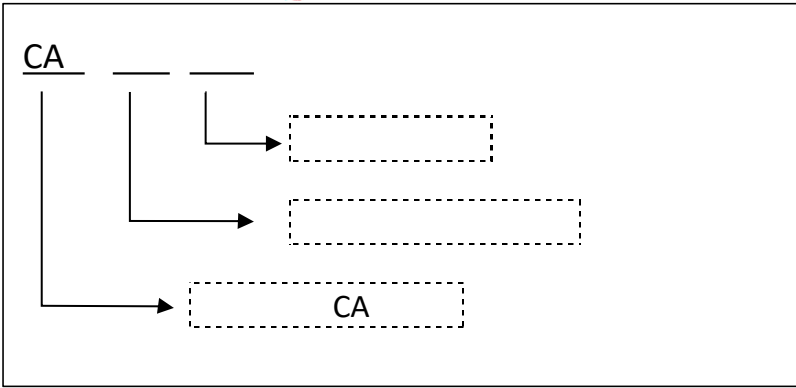
- ✓
- ✓
- ✓
- ✓
- ✓
- ✓
- ✓
- ✓
- ✓
- ✓
- ✓
- ✓

 应用领域  
Application areas

 参考标准  
Reference standard

 产品描述  
Product Description

 **产品命名**  
Product Naming

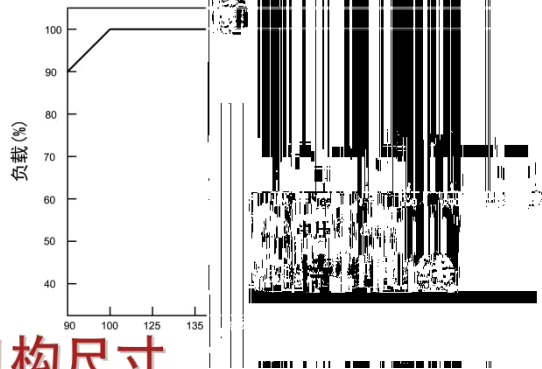


 **电气参数**  
Electrical parameters

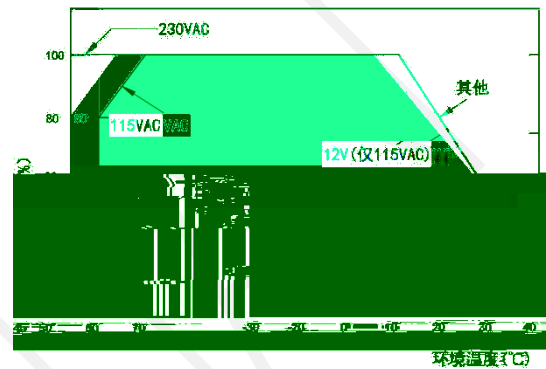
		CA	CA	CA	CA
		AC	DC		
		A AC A AC			
		H			
		A AC			
		A AC			
		A	A	A	A
		AC			
		AC			
		H			
		H			
		H G			
		G			
		B EN CI B EN CLA B			
		EN CLA A			
		EN EN EN EN EN			
		B EN EN A N L			
		I I FG FG			
		I M I FG M FG M			

	M BF		H MIL M
			H D
		K	KG
		<input checked="" type="checkbox"/> <input type="checkbox"/>	
			AC
		MH	F
			EMC

### 工作状态曲线

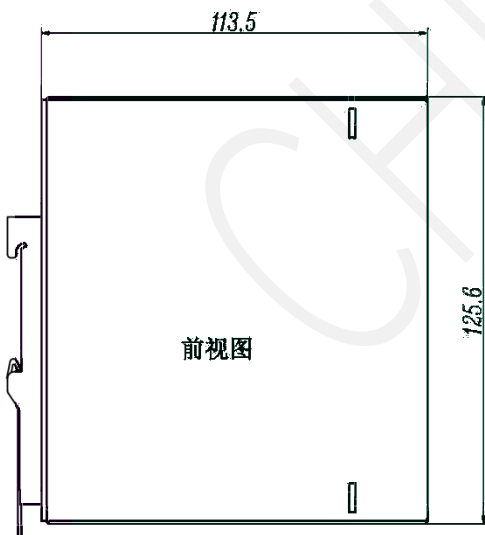
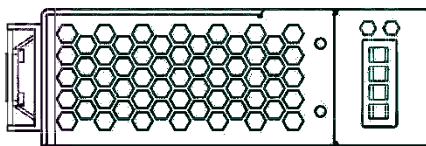


### 输出负载与温度曲线



### 机构尺寸 Organizational size

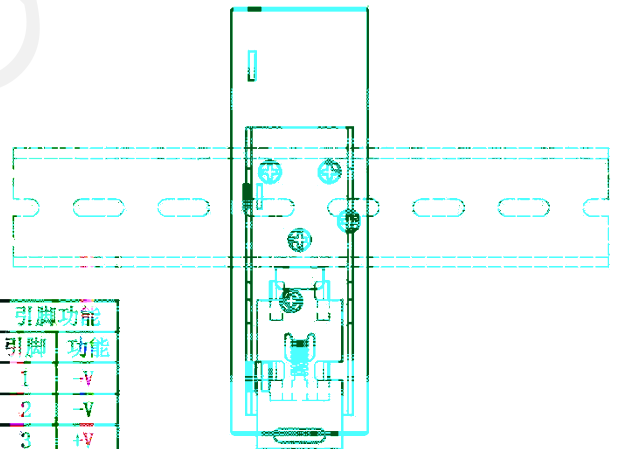
顶视图



前视图



右视图



左视图

引脚	功能
1	-V
2	-V
3	+V
4	+V
5	⊕
6	AC(N)
7	AC(L)

#### 接线端子安装说明

端子排规格	线材安装规格	引脚	最大扭矩 (磅英寸)
635端子排	22-12AWG	1-4	5.5Lb-in (Max)
635端子排	22-12AWG	5-7	6.5Lb-in (Max)

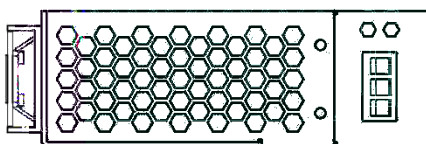
尺寸单位: mm

DC OK: 输出状态指示灯

ADJ: 输出可调电阻

导轨类型: TS35, 导轨需接地

未标注之公差: ±1mm



底视图



产品安装、使用说明：  
Installation and User Guide:



运输、储存：  
Transportation and storage:

CHEUNGGLIAN